



Andreas Pittas (39)

Julia Pittas (34)

Die Bauherren erfüllten sich mit ihrem weißen Haus einen lange gehegten Wunsch nach klarer, reduzierter Architektur, die auch innen ablesbar ist. Ihr Architekt entwarf die Medienwand links sowie Küche und Einbauschränke



3.
PREIS
FAMILIE PITTAS

Vom Hang aus führt ein Steg ins Obergeschoss zur Küche. Große, rahmenlose Eckfenster und zwei Dachterrassen erschließen den Panoramablick und fluten den Wohnraum mit Licht

GROSSRAUM STUTTGART * VILLA IM BAUHAUSSTIL

EIN TRAUM IN WEISS

Hinten die Weinberge, vorn die Reutlinger Alb – passend zu ihrem spektakulären Bauplatz haben sich die Pittas ein absolut weitsichtiges Haus gebaut: zeitlos, elegant und bestens ausgestattet

FOTOS CHRISTIAN SCHAULIN PRODUKTION UND TEXT KRISTINA RADERSCHAD

Ein massiver
Dielenboden aus
Nadelholz (hier Douglasie)
behält seine ursprüngliche
Helligkeit, wenn er
von Anfang an mit weiß
pigmentiertem Holzöl
eingelassen wird

DAS AUSSEN FLIESST NACH INNEN

Im Obergeschoss lebt die Familie wie im Loft: Wohnen, Kochen, Essen – alles findet in einem Raum statt. Bodentiefe Fenster rahmen Panoramablicke in die Umgebung, Dachterrassen verlängern den Wohnraum nach draußen. Wenige ausgesuchte Möbel wie die Ledercouch setzen Akzente in der eleganten Villa, die unterschiedliche Abstufungen von Weiß durchdekliniert



1 SKULPTUR Der Baukörper verjüngt sich nach oben und wird transparenter. Rücksprünge und flächige Fenstereinschnitte steigern seine Plastizität

2 SCHLEUSE Zentrales Verbindungselement ist die mit Douglasie belegte Treppe. Sie führt durch alle Geschosse

3 FREIRAUM Die Kochinsel im großzügigen Wohn- und Essbereich wurde nach Plänen des Architekten maßgefertigt

4 AUSGUCK Durch ein horizontales Fenster über der Arbeitszeile blickt man aus der Küche in den Garten hinterm Haus

5 KINDERPARADIES Der Nachwuchs hat sein eigenes Reich im Zwischengeschoss mit Schlaf- und Spielzimmern und Bädern

6 SITZECKE Auf dem niedrigen Sofa entspannt man sich mit Panoramablick, die Decken sind stattliche drei Meter hoch



Wenn die
Rahmen der Fenster in
Wand, Decke und Boden
versenkt sind, entsteht
maximale Transparenz –
der Raum scheint
sich übergangslos nach
außen zu öffnen

ALLES ATMET WEITE

Der Essbereich mit massivem Nussbaumtisch hat seinen Platz zwischen den beiden Terrassen im Obergeschoss. Geschickt platzierte Ausschnitte aus dem Baukörper bilden unterschiedliche Freiflächen. So verzahnt der Architekt die Villa mit dem Grundstück. Das sieht nicht nur gut aus, sondern ist auch praktisch: Man gelangt von jeder Etage direkt nach draußen

ALLE INFOS KOMPAKT

CHECKLISTE *

- ENERGIEKONZEPT** ●●●●
- BAUWEISE** ●●●●
- EIGENSTÄNDIGKEIT** ●●●
- RAUMLÖSUNG** ●●●●●
- MODERNITÄT** ●●●●●

* „ENERGIEKONZEPT“ UND „BAUWEISE“ BEWERTEN ÖKOLOGISCHE KRITERIEN WIE DEN EINSATZ NACHHALTIGER BAU- UND BRENNSTOFFE, „EIGENSTÄNDIGKEIT“ UND „MODERNITÄT“ BETREFFEN ARCHITEKTUR UND AKTUALITÄT, DIE „RAUMLÖSUNG“ BEURTEILT DEN GRUNDRISS

DAS GING SCHIEF

Über dem Treppenauge befindet sich ein großes Oberlicht, das das Obergeschoss manchmal zu stark erleuchtet. Die Bauherren wollen es bald mit Folie oder Stoff abdunkeln

DATEN & FAKTEN

ARCHITEKTUR Steimle Architekten, Stuttgart

BAUWEISE Leichtbeton mit Wärmedämmverbundsystem, Dreifachverglasung, Sonnenschutzglas (Ug-Wert 0,6)

HEIZUNG Erdwärmepumpe, Photovoltaik, Fußbodenheizung

PRIMÄRENERGIEBEDARF 79,2 kWh/m²/a

WOHNFLÄCHE 287 m²

GRUNDSTÜCK 1300 m²

BAUZEIT 7/10 bis 8/11

DAS GEFÄLLT UNS

ARCHITEKTUR Während viele der trendigen weißen Kuben langweilig sind, ist dieses Haus dank seiner Proportionen und Rücksprünge elegant und grazil

DESIGN Die klare, reduzierte Architektur setzt sich im Innern fort: unsichtbare Fensterrahmen, grifflose Einbauschränke, Verzicht auf Fußleisten

QUALITÄT Die Oberflächen von Wänden, Böden, Fronten und Platten sind ebenmäßig und perfekt, sie bezeugen großes handwerkliches Können

MODERNITÄT Baustil, Möbel und Ausstattung wirken wie aus einem Guss, alles ist geradlinig, hell und trotzdem behaglich



HÖHENZUG Ein Brückensteg verbindet das Obergeschoss mit der Straße und erleichtert den Transport der Einkäufe in die Küche

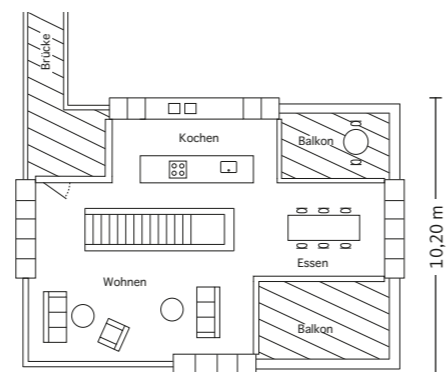
Ein Rundgang durchs Haus bringt dessen spektakuläre Lage erst richtig ans Licht: Vom Eingang bis ins Obergeschoss erklimmt man jede Menge Stufen, entdeckt die unterschiedlichsten Perspektiven und wird am Ende mit einem atemberaubenden Panoramablick über die Umgebung belohnt. „Wenn man so am Hang wohnt, sollte die Lage auch spürbar werden“, sagt Architekt Thomas Steimle.

Die Treppe erschließt das gesamte Haus: In gerader Linie führen die Stufen mitten durch die drei Wohnebenen. Sie teilen das Gartengeschoss in Kindertrakt nach Süden und Elterntrakt zum Hang. Im Obergeschoss gliedert die Treppenbrüstung den loftartigen Familienbereich mit Küche auf der Hangseite und mit Ess- und Wohnbereich auf der Talseite. Ein Oberlicht krönt den Aufgang. „Vom Treppenabsatz am Eingang bis zur obersten Stufe bewegt man sich zum Licht hin“, erklärt Steimle. Zelebriert der Wohnbereich Tageslicht und Offenheit mit

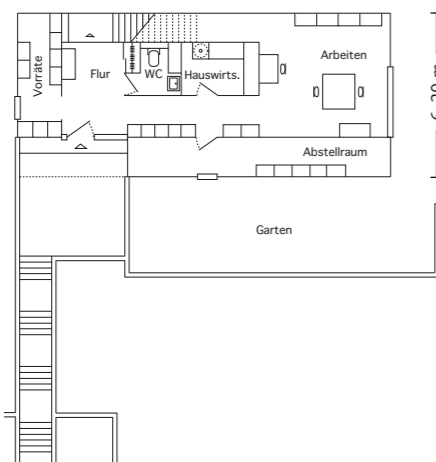
großflächiger Verglasung und drei aus dem Grundvolumen ausgeschnittenen Terrassen, profitiert der Elterntrakt eine Etage tiefer vom Hang: Der von einer Wiese eingefasste Gartenhof am Schlafzimmer ist vor Blicken geschützt, dort bleibt es auch an heißen Tagen schattig. Die Kinder dagegen haben auf der gegenüberliegenden Seite den direkten Zugang zum Rasen davor. Und ganz unten schmiegt sich in den Hang, was ohnehin auf Tageslicht verzichten kann: Lager- und Hauswirtschaftsräume und Home-Office. Der maßgefertigte Innenausbau, die Küche mit Corian-Tops und die außen wie innen glatt verputzten Wände erzeugen eine Ästhetik höchster Perfektion und Homogenität. So wie Innen und Außen ineinanderfließen, wirken auch Baukörper und Einrichtung wie aus einem Guss und bilden nicht weniger als ein Gesamtkunstwerk. ■

SOFA (GRAU), SESSEL, COUCHTISCH B&B ITALIA SOFA (BRAUN) MOLINARI TEPPICH GANDIA BLASCO STEHLEUCHE BELUX ESSTISCH JANUA ESSTISCHSESSEL FRITZ HANSEN KINDERSTÜHLE STOKKE ESSTISCHLEUCHTEN TERZANI DIELENBODEN DINESEN KÜCHENGERÄTE GAGGENAU ARMATUREN BLANCO

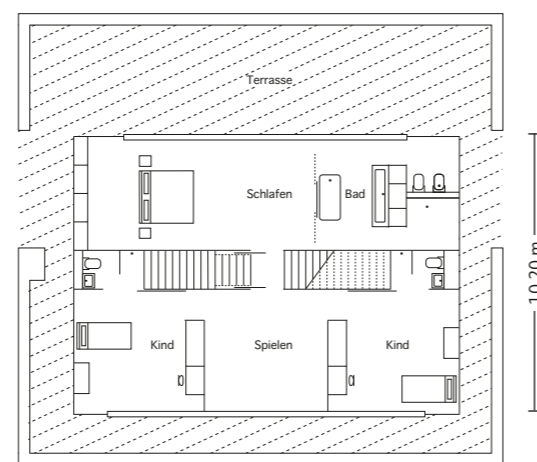
INFORMATIONEN AM HEFTENDE



OBERGESCHOSS



GARTENGESCHOSS



ERDGESCHOSS

GRUNDRISS INKEN VOSS